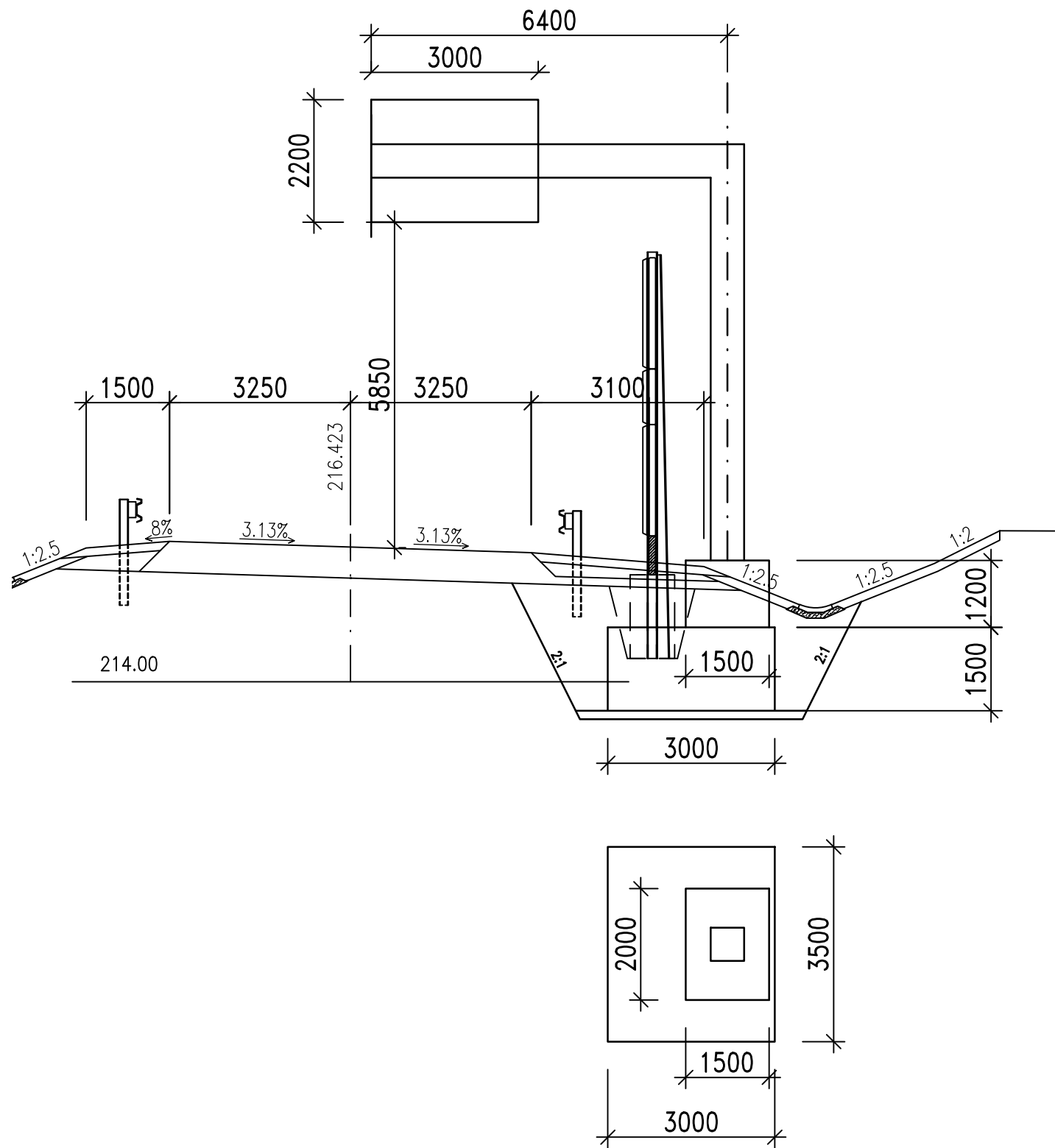


km 1.055000



Akce:

**II/101 BRANDÝS NAD LABEM – PŘELOŽKA**

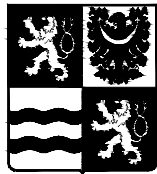
Část:

**1. Etapa – část 1**

Objednatel:

**Středočeský kraj**  
ZBOROVSKÁ 11, 150 21 – PRAHA 5

**II/101 BRANDÝS NAD LABEM – PŘELOŽKA**



Souřadnicový systém: S-JTSK

Výškový systém: Bpv

Číslo zakázky:	07 218 00	HIP:	Ing. Martin HAVLÍK
			602619782, mha@pontex.cz
Schválil:	Ing. Václav HVÍZDAL	Zodp. projektant:	Ing. Martin HAVLÍK
			602619782, mha@pontex.cz
Tech. kontrola:	Ing. J. ČAMROVÁ	Vypracoval:	Ing. Martin KUDRNAČ
	724011007, jca@pontex.cz		602256144, mku@pontex.cz



Praha 4, Bezová 1658, 147 14  
tel: +420 244462219 fax: +420 244461038

Objednatel:	Středočeský kraj	Obec:	Brandýs nad Labem, Dřevčice, Zápý	Kraj:	Středočeský
Akce:	II/101 BRANDÝS NAD LABEM – PŘELOŽKA			Datum:	Stupeň
Část:	B. STAVEBNÍ ČÁST			08/2018	PDPS
Objekt:	SO 102.2 – TRVALÉ DOPRAVNÍ ZNAČENÍ			Souprava	Č. přílohy
Příloha:	SCHÉMA POLOPORTÁLU				3